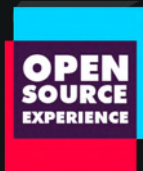




agence nationale
de la cohésion
des territoires



ProConnect / France Connect avec des logiciels libres



11 décembre 2025
Paris

Sommaire



Le protocole OpenID Connect

ProConnect / France Connect

Mise en place avec LemonLDAP::NG

Worteks

Société d'expertise, d'édition et d'hébergement Open Source
Centre de formation certifié Qualiopi

Contribue activement à de nombreux logiciels libres comme LSC,
LemonLDAP::NG, LDAP Tool Box, FusionIAM et OpenStack

Partenaires



Worteks

Une offre Open Source globale.

Solution de déploiement d'infrastructure complexe

 **V'Opla**

Portail de travail collaboratif

 **V'Sweet**

Intégration, support et expertise

 **V'ise**

Hébergement souverain

 **V'aas**

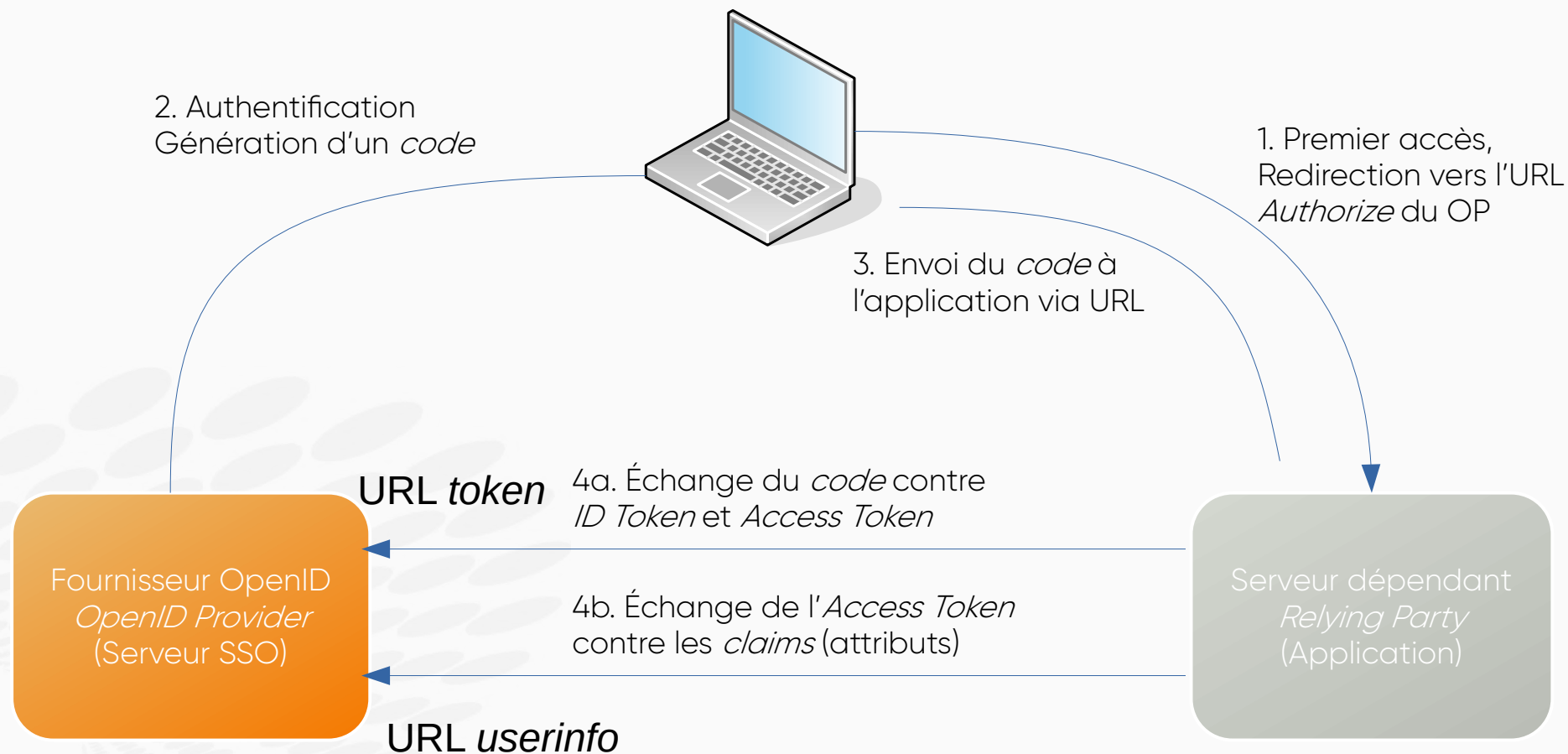
Solution de gestion des identités et des accès

 **V'IDaaS**





Le protocole OpenID Connect





[http://auth.example.com/oauth2/authorize?
response_type=code
&client_id=lemonldap
&scope=openid%20profile%20email
&redirect_uri=http%3A%2F%2Fauth.example.com
%2Foauth2.pl%3Fopenidconnectcallback%3D1
&state=ABCDEFGHIJKLMNOPQRSTUVWXYZ](http://auth.example.com/oauth2/authorize?response_type=code&client_id=lemonldap&scope=openid%20profile%20email&redirect_uri=http%3A%2F%2Fauth.example.com%2Foauth2.pl%3Fopenidconnectcallback%3D1&state=ABCDEFGHIJKLMNOPQRSTUVWXYZ)

RP

OP



Authentication required



LDAP

SAML

OpenID Connect

CAS



coudot



....

☐ Check my last logins



Connect



Reset my password



Create an account

Service provided by  LemonLDAP:NG free software covered by the GPL license.



Confirmation



The application Sample
would like to know:

- o Your identity
- o Your profile
- o Your email



Accept



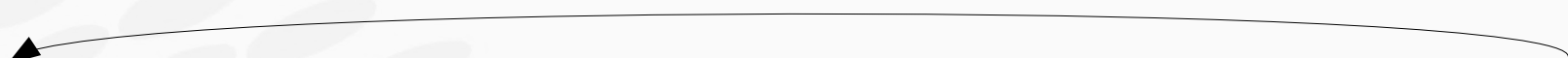
Refuse

Service provided by  LemonLDAP++:NG free software covered by the GPL license.





`http://auth.example.com/oauth2.pl?
openidconnectcallback=1;
code=f6267efe92d0fc39bf2761c29de44286;
state=ABCDEFGHIJKLMNOPQRSTUVWXYZ`



POST /oauth2/token HTTP/1.1

Host: auth.example.com

Authorization: Basic xxxx

Content-Type: application/x-www-form-urlencoded

grant_type=authorization_code

&code=f6267efe92d0fc39bf2761c29de44286

&redirect_uri=http%3A%2F%2Fauth.example.com
%2Foauth2.pl%3Fopenidconnectcallback%3D1





```
{
  "token_type" : "Bearer",
  "id_token" :
  "eyJhbGciOiJSUzI1NiIsInR5cCI6IkpXVCJ9.eyJhY3liOiJs
  b2EtMlslmF1dGhfdGltZSI6MTQzMjExMzU5MywiaWF0I
  joxNDMyMTEzOTY2LCJhdF9oYXNoIjojOWF4enNOaTI
  wTkRrNXpXZWZLc002QSIsImIzcyI6Imh0dHA6Ly9hdXR
  oLmV4YWw[ ... ]ofn0mg",
  "expires_in" : "3600",
  "access_token" :
  "512cdb7b97e073d0656ac9684cc715fe"
}
```

ID Token payload

```
{  
  "acr": "loa-2",  
  "auth_time": 1432113593,  
  "iat": 1432113966,  
  "at_hash": "9axzsNi9pNDk5zWefKsM6A",  
  "iss": "http://auth.example.com/",  
  "exp": "3600",  
  "azp": "lemonldap",  
  "nonce": "1234567890",  
  "sub": "clement@oudot.me",  
  "aud": [  
    "lemonldap"  
  ]  
}
```

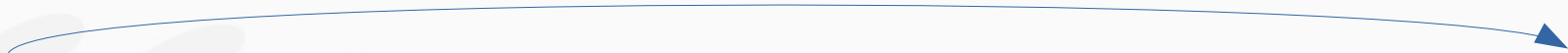


POST /oauth2/userinfo HTTP/1.1

Host: auth.example.com

Authorization: Bearer 512cdb7b97e073d0656ac9684cc715fe

Content-Type: application/x-www-form-urlencoded





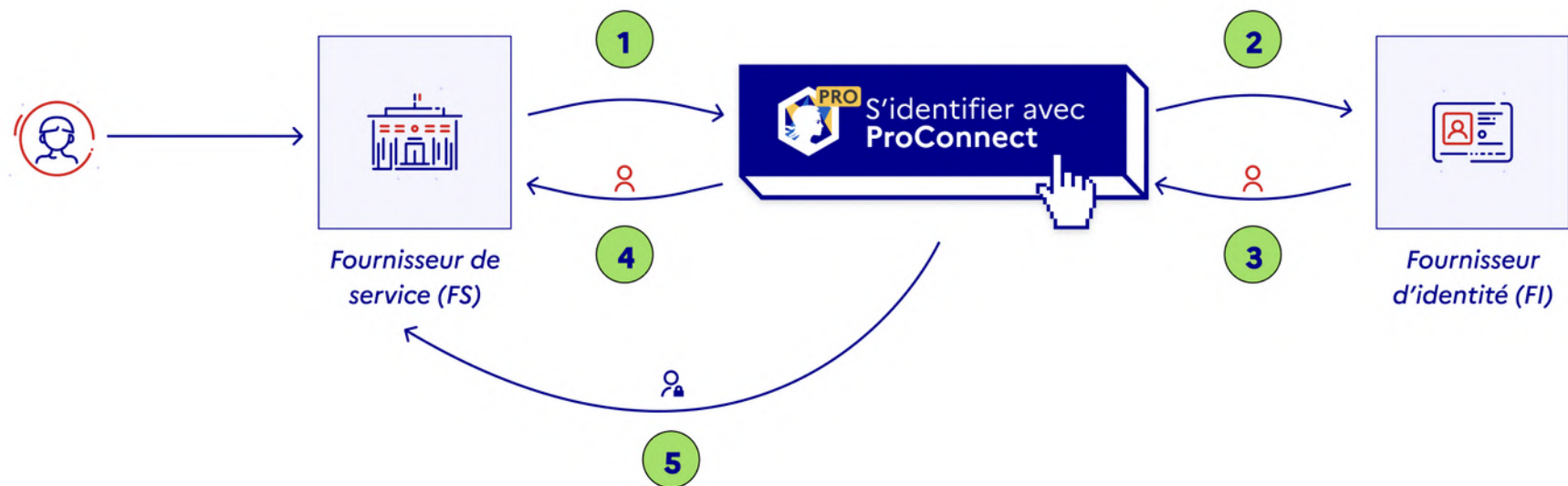
```
{  
  "name": "Clément OUDOT",  
  "email": "clement@oudot.me",  
  "sub": "clement@oudot.me"  
}
```



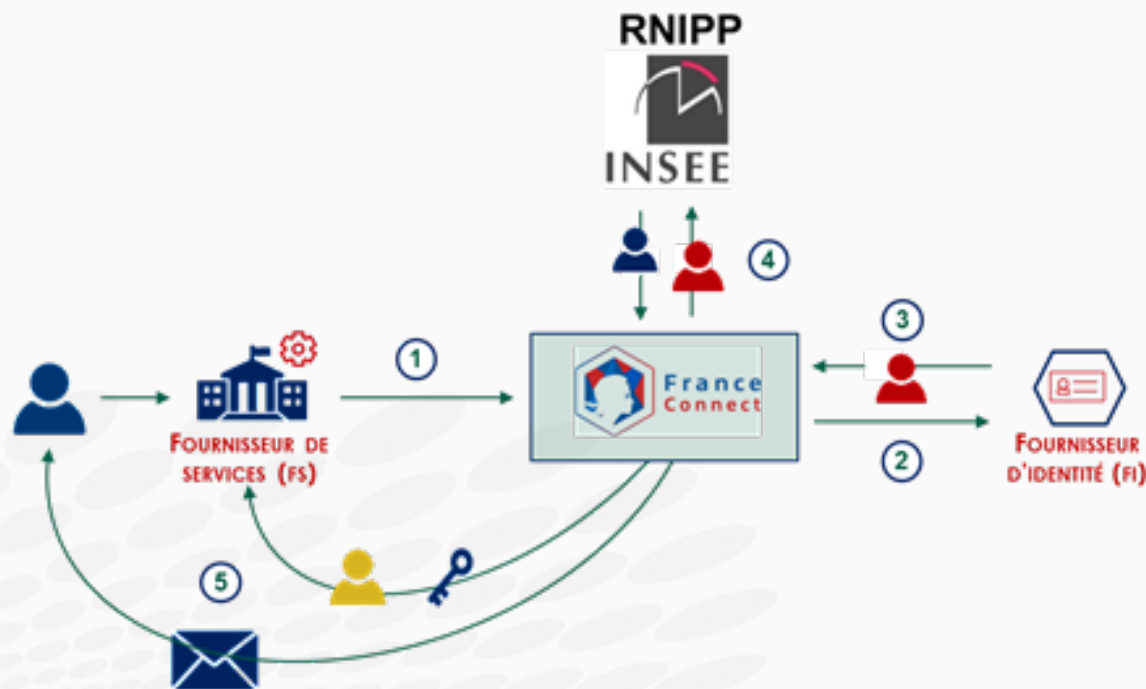


ProConnect France Connect

ProConnect



France Connect



- 1 Le FS demande à FC de lui renvoyer le scope de données, issu de sa demande d'habilitation
- 2 L'utilisateur sélectionne un FI et s'identifie en utilisant les identifiant/mdp de son compte chez le FI
- 3 Le FI renvoie l'identité pivot ainsi que l'@mail à FC
- 4 FC interroge le RNIPP (INSEE) en vue de réaliser des contrôles. FC génère un identifiant unique de l'utilisateur, spécifique au FS, sur la base de l'identité pivot fournie par le RNIPP
- 5 FC le scope de données, issu de sa demande d'habilitation et l'identifiant unique au FS. L'utilisateur est connecté au service et informé par mail.

- Identité pivot provenant du FI
- Identité pivot provenant du RNIPP (redressée)
- Au niveau e-IDAS faible: scope de données issu de la demande d'habilitation du FS **provenant du RNIPP (INSEE)**
 - Aux niveaux substantiel et élevé: scope de données issu de la demande d'habilitation du FS **provenant du FI**
- Identifiant unique
- Notification de connexion par email

Connexion en cours sur votre espace particulier d'impots.gouv.fr

Choisissez un compte pour vous connecter :

impots.gouv.fr

impots.gouv.fr



Ameli.fr



L'Identité Numérique La Poste



MSA



YRIS



France Identité



Powered by A3BC

TrustMe

[↩ Revenir sur votre espace particulier d'impots.gouv.fr](#)

Vous êtes un aidant professionnel ?

Utilisation des standards

- France Connect et ProConnect reposent sur OpenID Connect ce qui permet l'utilisation de tout logiciel compatible avec les standards
- Le standard ne répond pas à toutes les questions, en particulier :
 - Quelles données sont échangées entre FS et FI (vecteur d'identité)
 - Comment rapprocher une identité obtenue via OIDC avec une identité existante localement (fédération d'identité)

Exemple : SITIV et ProConnect

- Mise en place d'un annuaire "invité" dans lequel les comptes sont créés avec l'adresse mail référencée dans ProConnect
- Connexion ProConnect et récupération de l'email de l'utilisateur dans les données transmises par OIDC
- Recherche du compte correspondant dans l'annuaire
- Chargement des autres informations associées, en particulier les groupes pour attribuer les habilitations



Veuillez vous authentifier via votre adresse email



Identifiant



Mot de passe



Voir mes dernières connexions

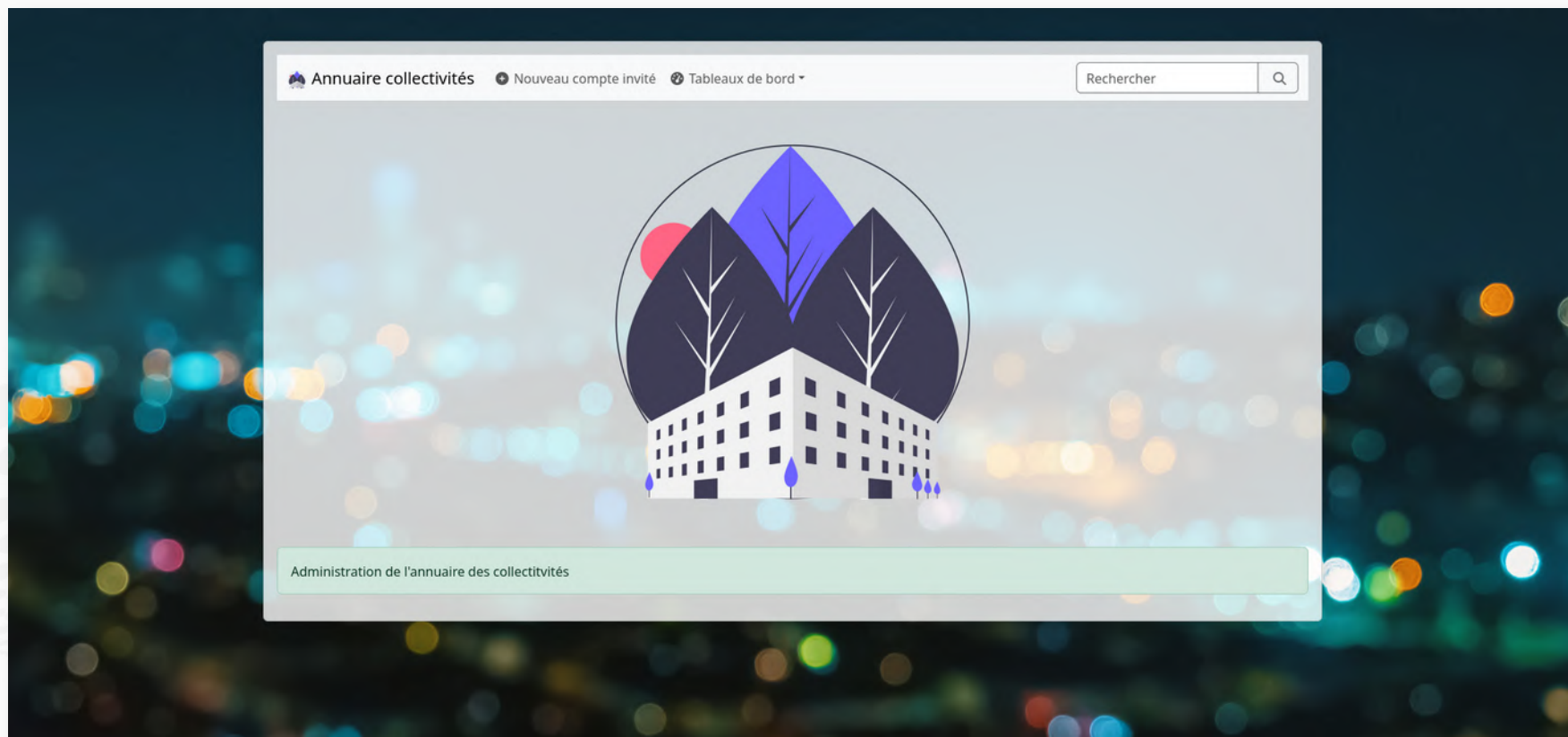
→] Se connecter



S'identifier avec
ProConnect

Qu'est-ce que ProConnect ?

Gestion avec Service Desk



Modification d'une fiche

The screenshot displays a web interface for managing a contact profile. At the top, there is a navigation bar with links: 'Annuaire collectivités', 'Nouveau compte invité', and 'Tableaux de bord'. A search bar labeled 'Rechercher' is also present. The main content area is titled 'Clément OUDOT' and contains a form with the following fields:

Identifiant	clement.oudot@invites
Prénom	Clément
Nom	OUDOT
Fonction	Identity Solutions Manager
Type d'employé	Prestataire
Courriel	clement.oudot+demo@worteks.com
Téléphone	
Portable	0612345678
Télécopie	
Adresse	
Service	
Raison sociale	Worteks

A green '+' button is located next to the email field.

Vue globale d'un compte

Annuaire collectivités

Nouveau compte invité

Tableaux de bord

Rechercher

✓ L'entrée a été modifiée

Clément OUDOT

Identifiant	clement.oudot@invites
Prénom	Clément
Nom	OUDOT
Fonction	Identity Solutions Manager
Type d'employé	Prestataire
Courriel	clement.oudot+demo@worteks.com
Portable	0612345678
Raison sociale	Worteks
SIRET	824 429 708 00020
Offres	Offre complète

Rafraîchir

Modifier

Supprimer

Statut du compte

Créé	Le 05/12/2025 à 12:49:12
Modifié	Le 05/12/2025 à 18:38:17

Vérification du mot de passe

Mot de passe actuel

Envoyer

Réinitialisation du mot de passe

Votre mot de passe doit respecter les contraintes suivantes :

- ✗ Nombre minimum de caractères : 8
- ✓ Nombre maximum de caractères : 30
- ✗ Nombre minimum de classes de caractères : 3
- ✓ Votre nouveau mot de passe ne doit pas être identique à votre identifiant

Nouveau mot de passe

Forcer la réinitialisation à la prochaine connexion

Envoyer

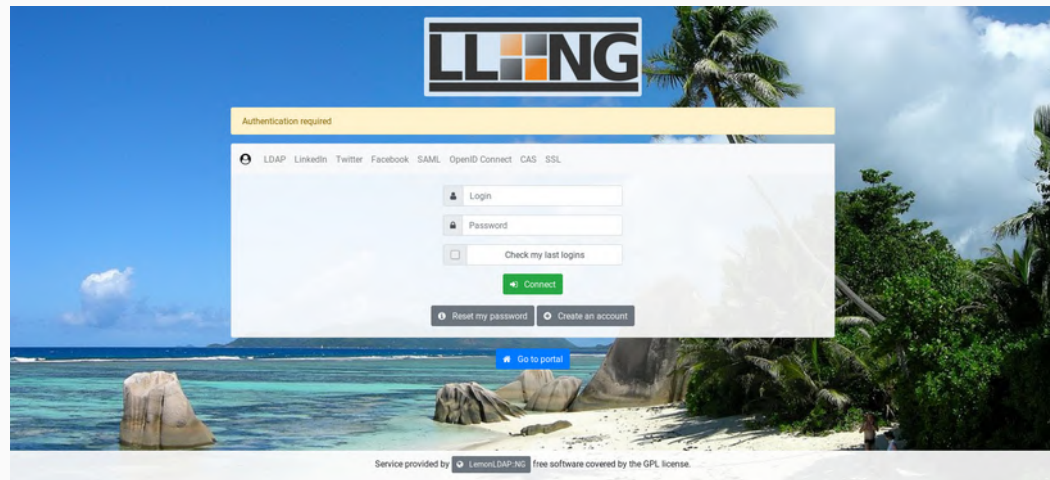
Le compte n'est pas verrouillé



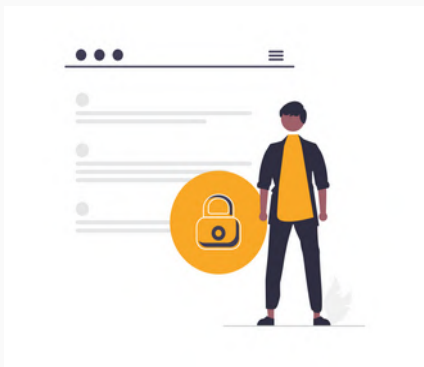
LemonLDAP::NG

Logiciel libre

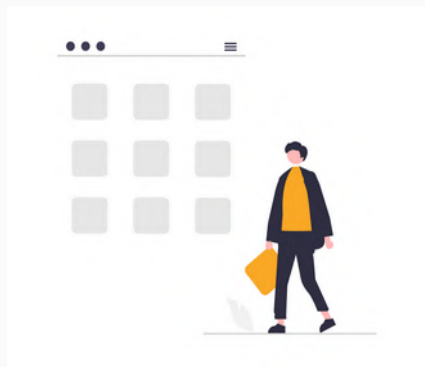
- Licence **GPL**
- Projet **OW2**
- Site web : <https://lemonldap-ng.org>
- OW2 Community Award en 2014
- Composant SSO du projet FusionIAM
<https://fusioniam.org>



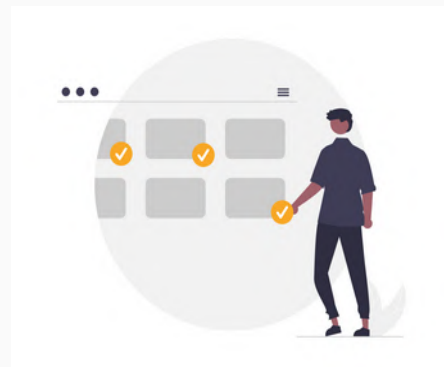
Fonctionnalités



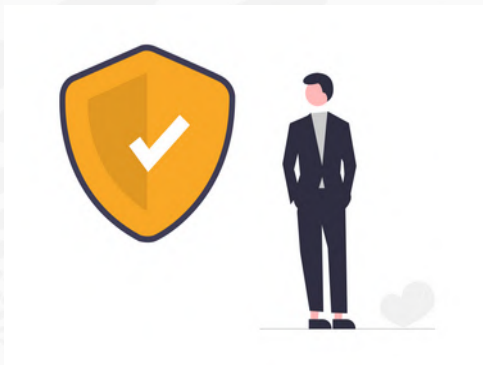
SSO & Contrôle d'accès



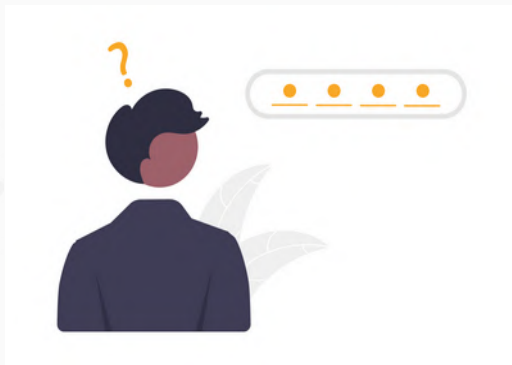
Menu des applications



CAS / SAML / OIDC



Second facteurs (2FA)



Gestion du mot de passe



Personnalisation graphique



Références

LemonLDAP::NG c'est la solution d'authentification déployée chez :

- La plupart des Ministères : Finances, Justice, Intérieur, Gendarmerie, Agriculture, ...
- Les grandes Métropoles : Rennes, Nantes, Montpellier, Lille, Nevers, Villeurbanne, ...
- Des grands opérateurs publics et privés : CNAM, Agirc Arrco, Orange, ...
- Des grandes écoles et des universités
- Des TPE, PME et PMI

<https://lemonldap-ng.org/references.html>



ProConnect / France Connect

- LemonLDAP::NG permet d'être FI et/ou FS sur ProConnect et France Connect
- Plusieurs raccordements déjà en place :
 - Ministère de l'Agriculture : FI ProConnect
 - SITIV TNO : FI ProConnect
 - Agirc Arrco : FS FranceConnect
 - ...
- Documentations en ligne :
 - <https://lemonldap-ng.org/documentation/latest/oidc-proconnect.html>
 - https://lemonldap-ng.org/documentation/latest/authopenidconnect_franceconnect.html





www.worteks.com

✉ info@worteks.com

☎ +33 1 84 20 86 47

🌐 worteks_com

🌐 worteks

Stand 1C25

**OPEN
SOURCE
EXPERIENCE**